

L'activité est à rendre.

Tu peux demander de l'aide  
À ta famille.

**SEQUENCE COVID 19 EMC pour la 3A et 3B**

**Séance 1 : Le collège de Wani face au COVID19.**

**Problématique : Pourquoi respecter les règles de sécurité au collège ?**

**Objectif :**

- Comprendre les consignes de sécurité face au COVID19 au collège de Wani.

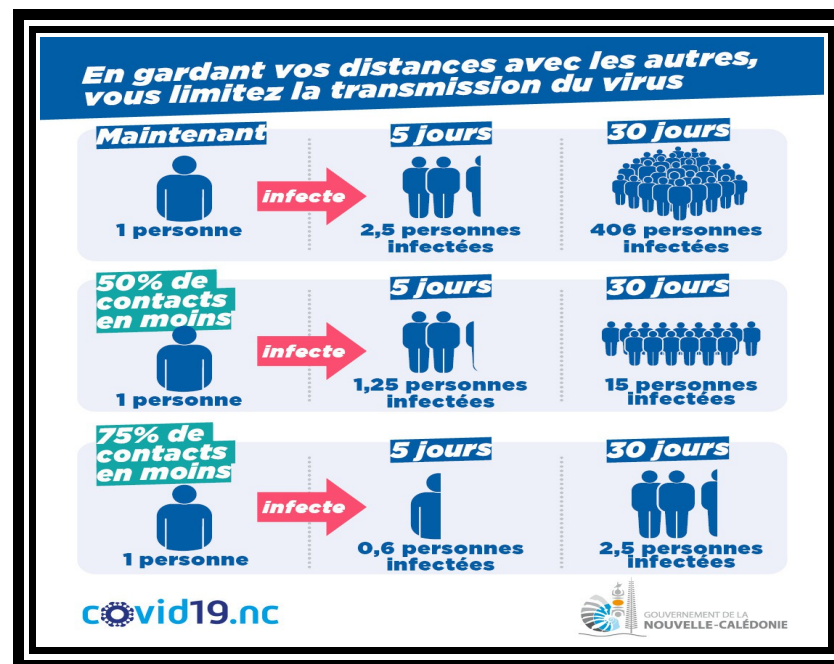
**Compétences :**

- Justifier son avis sur les gestes covid19
- Comprendre le sens général d'un document.
- Identifier le document.
- S'auto-évaluer.

**Outils pour réaliser mon exercice :**

Ma fiche d'exercice .  
Un stylo bleu ou noir.

**Document A : Le code « de bonne conduite » face au COVID19.**



**Document B : Apprendre à partager les espaces du collège.**

Lors de la rentrée du 4 mai 2020 au collège de Wani les élèves du collèges devront adopter de nouveaux comportements. En effet suite à la déclaration de cas de COVID 19 en Nouvelle-Calédonie en mars 2020 et l'évolution de la pandémie dans le monde il est important de revoir nos habitudes au collège.

Désormais nous devons nous laver les mains régulièrement au savon lors de la récréation, avant la cantine et après la cantine mais aussi à la maison. Dans la cour de récréation nous devons nous tenir à 1 mètre de nos camarades ou des professeurs. Nous devons aussi respecter cette distance de 1 mètre dans les rangs et en classe.

J'évite de partager mon goûter à la récréation avec mes amis, j'évite d'échanger mon matériel en classe pour des mesures de sécurité.

Si j'ai des questions ou si je me sens mal je peux demander de l'aide aux professeurs, au principal, à l'internat ou à la vie scolaire.

Il y a peut-être des professeurs ou camarades qui porteront un masque c'est pour nous protéger de leurs postillons tout simplement. Le masque n'est pas obligatoire mais si tu veux le porter, porte-le c'est ton choix.

Ainsi ADOPTONS LE BON GESTE afin de respecter ces mesures et garantir une sécurité dans l'établissement.

**#NotreGeste.**

Source : Coronavirus Covid-19 : les gestes barrière à l'école GouvNC.

Question 1/ Quelle est la source du document B ?.....  
.....

Question 2/(Document A et B) :Quels sont les gestes à éviter de faire au collège dans les documents A et B ?  
.....  
.....

.....

Question 3/Document A et B) : Quels sont les gestes à absolument mettre en pratique au collège ?

.....

Question 4 /(Document B) : À qui peux-tu poser des questions ou demander de l'aide ?

.....

Question 5(Document A )/Si je suis malade ( maux de tête, gastro etc...) : Quel geste adopter ?

.....

Question 6 / D'après le document A: Si **tu ne respectes pas la distance de sécurité** : Combien de personnes seront infectées dans 30 jours ?

.....

Question 7 / D'après le document A: Si **tu respectes la distance de sécurité** : Combien de personnes seront infectées dans 30 jours ?

.....

Question 8/ Rédaction:

Je donne mon avis et j'argumente. (8 lignes Minimum).

