



Atelier créatif

Je réalise un mobile...

pour une future exposition au collège !

Disciplines travaillées (Cycle 3)	- Français	<ul style="list-style-type: none"> ✓ <u>Lecture</u>, (<i>Lire des consignes et un cahier des charges</i>) ✓ <u>Production d'écrits</u>, (<i>Élaboration de la fiche technique de son mobile</i>) ✓ <u>Étude de la langue</u> (<i>Relire sa fiche technique, corriger ses erreurs = orthographe, conjugaison, grammaire et vocabulaire spécifique</i>)
	- Mathématiques	<ul style="list-style-type: none"> ✓ <u>Grandeur et mesure</u>, (<i>Mesurer, équilibrer _ poids des objets, taille des objets etc.</i>) ✓ <u>Géométrie</u>, (<i>révision mots clés, lexique, des solides : faces, sommets, arêtes, réalisation de solides</i>) ✓ <u>Nombres et calcul</u> (<i>Utilisation du nombre et des calculs au travers des différentes actions de mesure ou de grandeur</i>)
	- Technologie	<ul style="list-style-type: none"> ✓ <u>Actions techniques</u> (<i>découper, percer, assembler, coller, coudre, tresser, ajuster...</i>) ✓ <u>Procédure de fabrication d'un objet technique</u> (<i>se projeter, réaliser, évaluer, réajuster</i>) ✓ <u>Fiche technique</u>, (<i>silhouette, fonction, élaboration</i>) ✓ <u>Cahier des charges</u> (<i>cadrage et impératifs à respecter</i>)

Pour prendre du plaisir en ces temps de confinement, je réalise un bel objet en travaillant des notions de mathématiques, de technologie et du français seule(s) à la maison !

CONSOLIDATION OU REMEDIATION

DES COMPÉTENCES CYCLE 3

Projet pluridisciplinaire

Mme KOKI C.




CONSIGNES

- Je dois réaliser moi-même et seul(e) mon objet technique.
- En cas de besoin d'utilisation d'outils dangereux, je fais appel à un adulte.
- **Je reste prudent et ne m'éloigne pas de chez moi pour la récolte de matériaux** qui pourront servir à la réalisation de mon objet technique.
 - Je prends mon temps pour réaliser mon projet :
 - 1) Je l'imagine et je me demande s'il est réalisable pour moi car je devrais le faire seul(e)
 - 2) Je le dessine et lui invente un nom.
 - 3) Je rassemble tout le matériel et les outils dont j'ai besoin. Je prends une photo.
 - 4) Je fabrique, j'assemble les petits éléments qui vont servir à la réalisation de mon mobile. Je prends des photos à chaque étape.(*découpage, collage, pliage ect.*)
 - 5) Je réaliser mon mobile. Je prend des photos.
 - 6) J'apporte d'éventuelles rectifications et des touches en plus (équilibre : il doit tenir droit / esthétique : beauté de l'objet)
 - 7) Je prend une photo du produit fini.
- 8) Je rédige la fiche technique de mon mobile en utilisant la silhouette de fiche technique ci-dessous.

Photo de l'objet réalisé

Nom de l'objet technique (ex: *Le mobile de Sarah, le roi des vents, rêve des forêts..sois inventif !*)

Liste d'outils
(ex : *ciseaux, pistolet à colle ...*)

Liste de matériaux (ex : *bois, graines, coquillages etc.*)

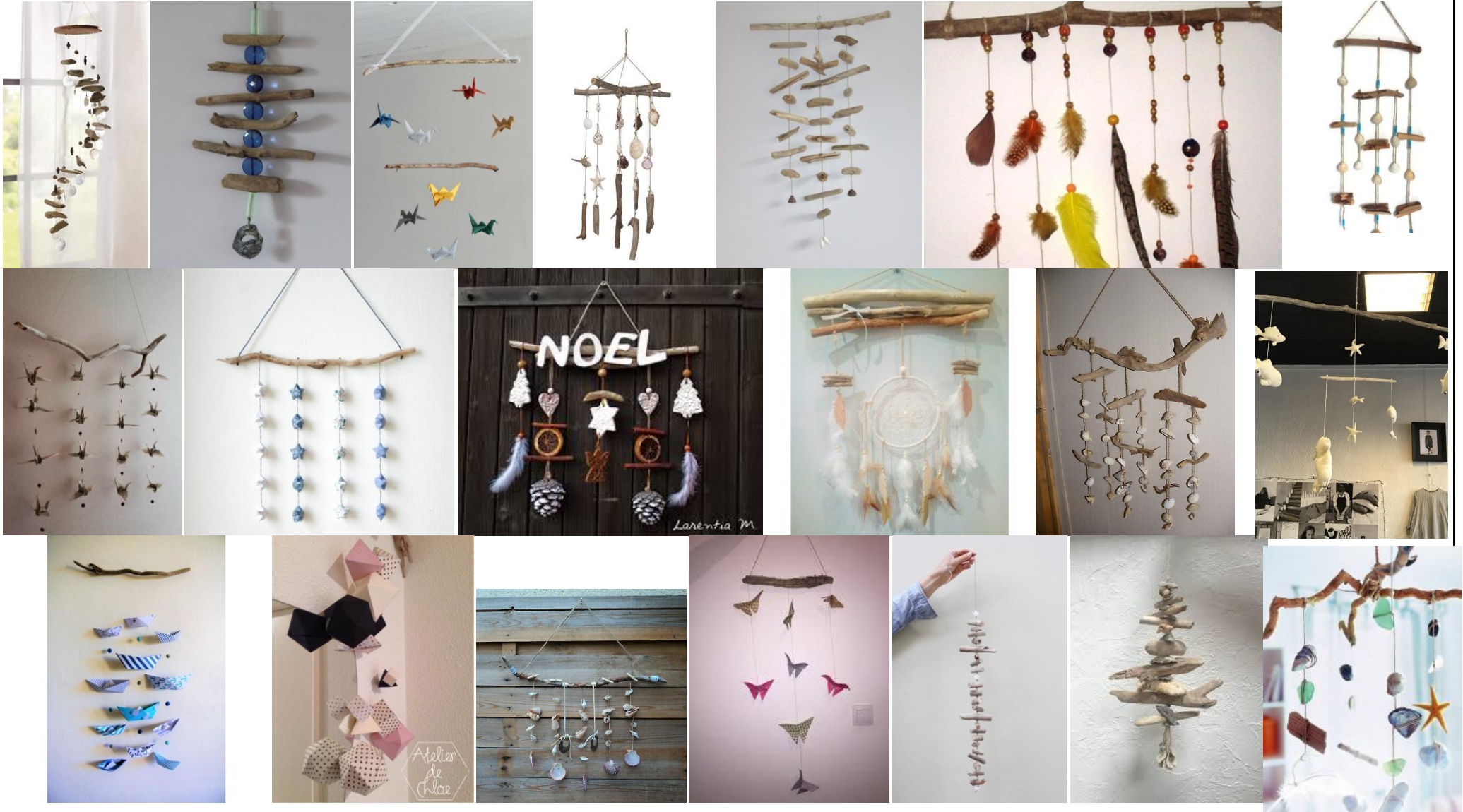
LES DIFFERENTES ETAPES DE FABRICATION

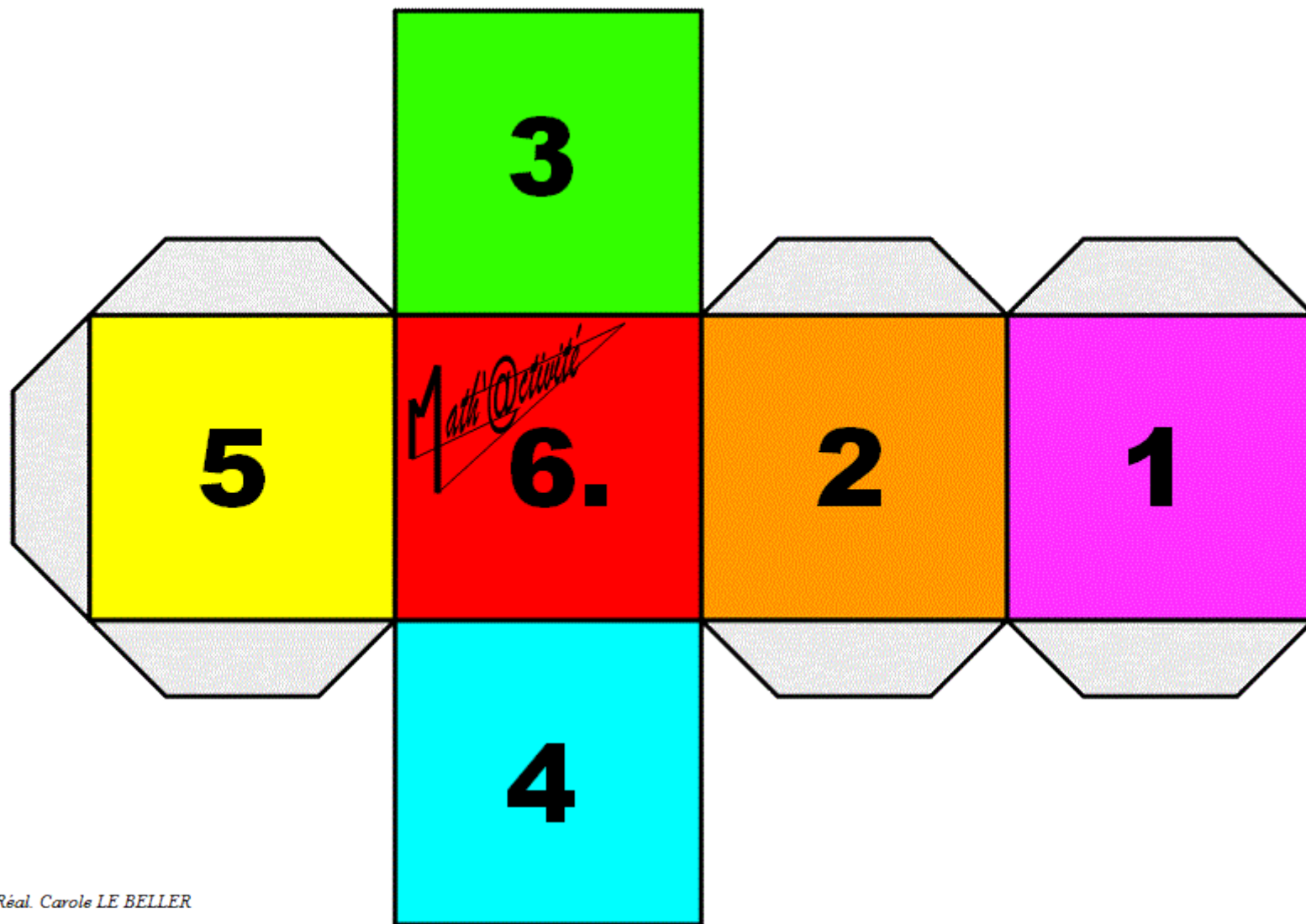
Etape 1:	<i>photo</i>
Etape 2:	<i>Photo</i>
Etape 3:	<i>Photo</i>
Etape 4:	<i>Photo</i>
Etape 5:	<i>Photo</i>
Etape 6:	<i>Photo</i>
etc.	<i>Photo</i>
	<i>photo</i>

CAHIER DES CHARGES DU MOBILE A RÉALISER

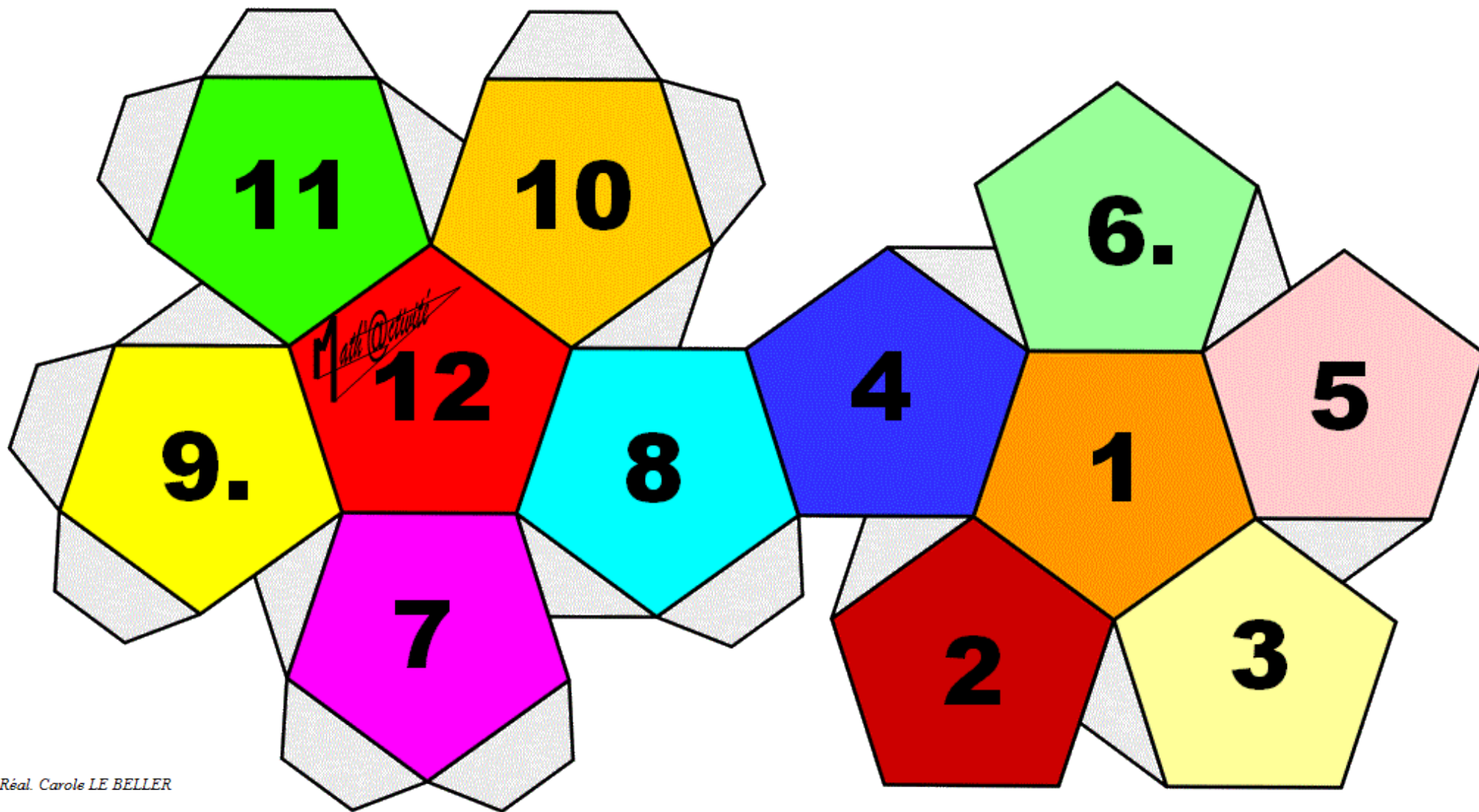
- 1^{er} élément : tête du mobile = bois
- Il devra être équilibré lorsqu'il sera accroché.
- Il devra contenir : 5 à 6 objets naturels (au choix : *bois, graines, coquillages, plumes, feuilles séchées, etc.*)
 - Utiliser du fil de pêche.
- Il devra contenir 3 ou 4 solides en papier : vieux journal ou magazine (*patrons de solides proposés ci-dessous_ à découper et coller sur la face interne de vos patrons avant le pliage-assemblage*)
 - Le mobile peut avoir la forme que tu désires (*modèles proposées ci-dessous*)
 - Esthétique : possibilité de peindre, d'ajouter des perles etc.
- **Prendre du plaisir à le réaliser et prendre le temps de la faire (quand tu es fatigué, tu t'arrêtes et tu poursuivras plus tard) 😊**
- Mobile à rendre avec la fiche technique pour exposition temporaire dans une salle du collège (CDI ou salle de permanence) 😊😊😊

MODÈLES DE MOBILE EN BOIS

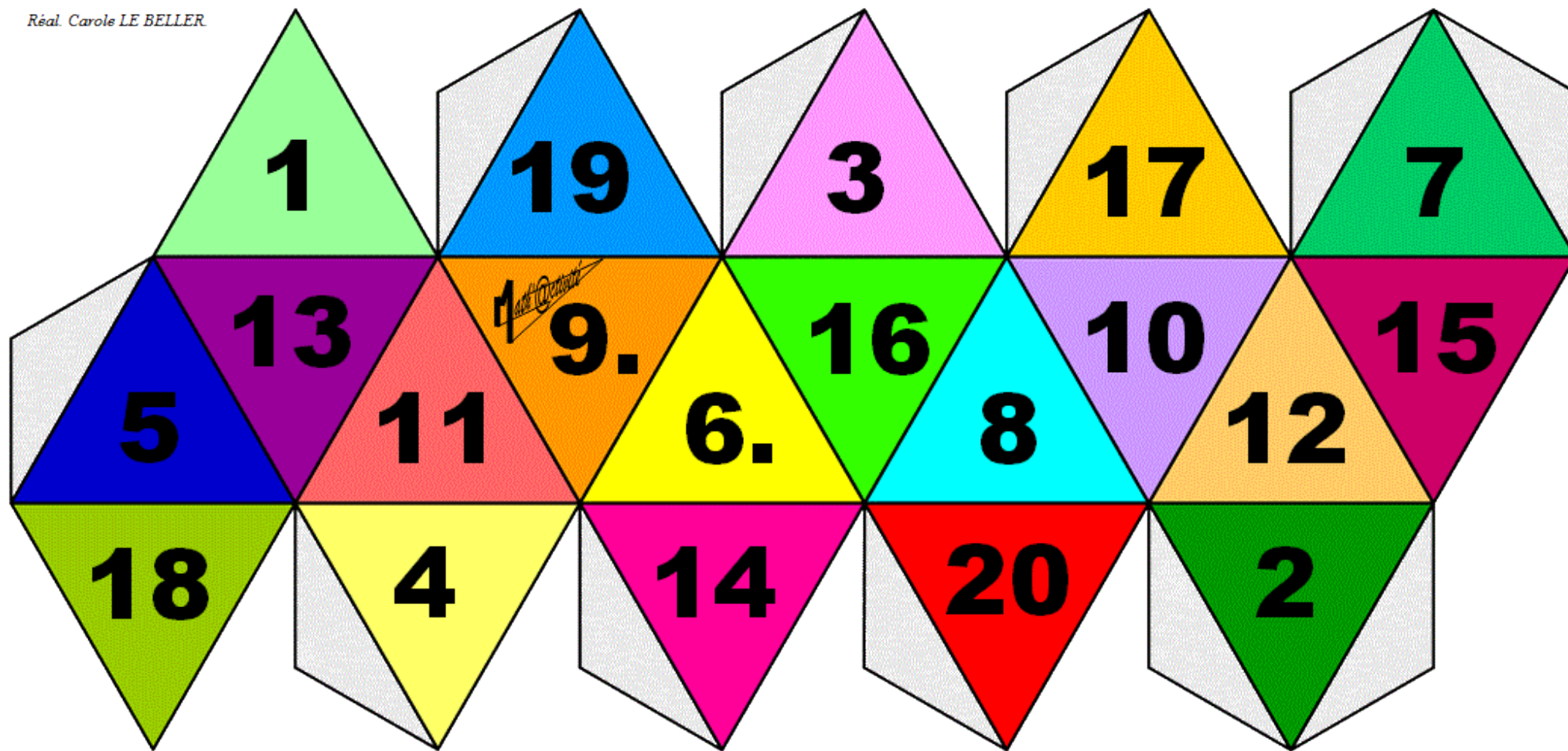


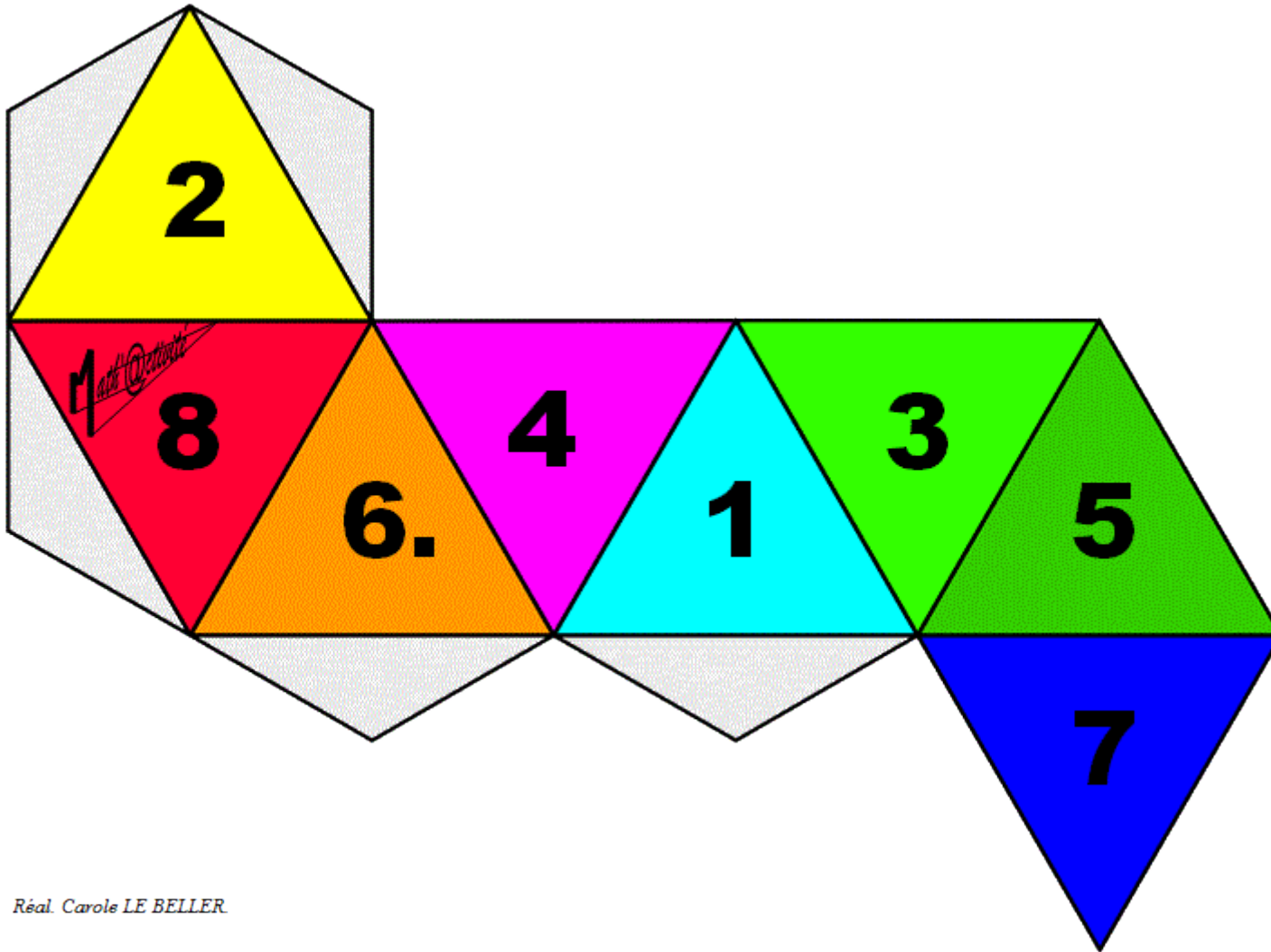


Réal. Carole LE BELLER



Réal. Carole LE BELLER

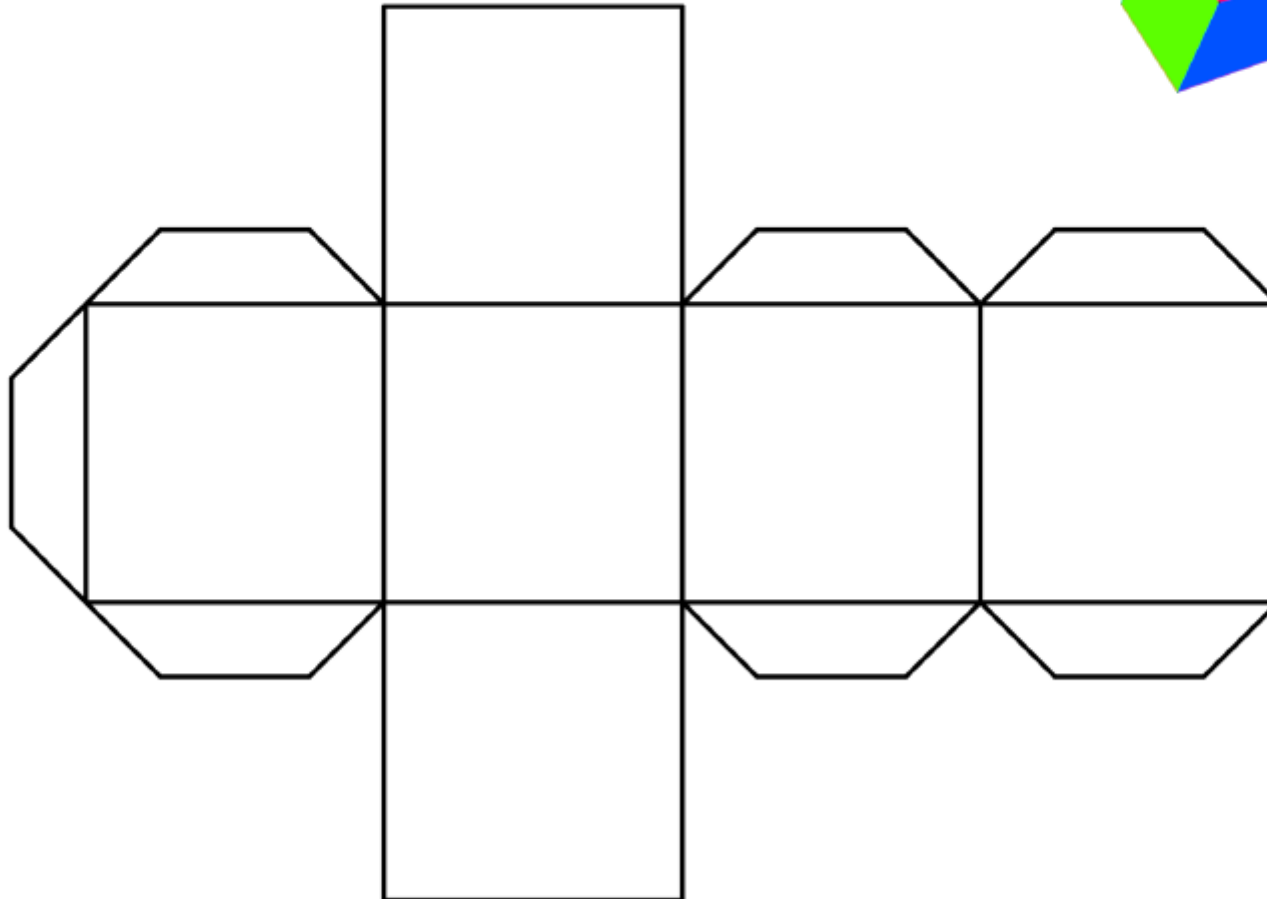
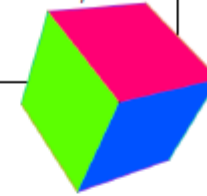




Réal. Carole LE BELLER

Patron d'un hexaèdre (cube)

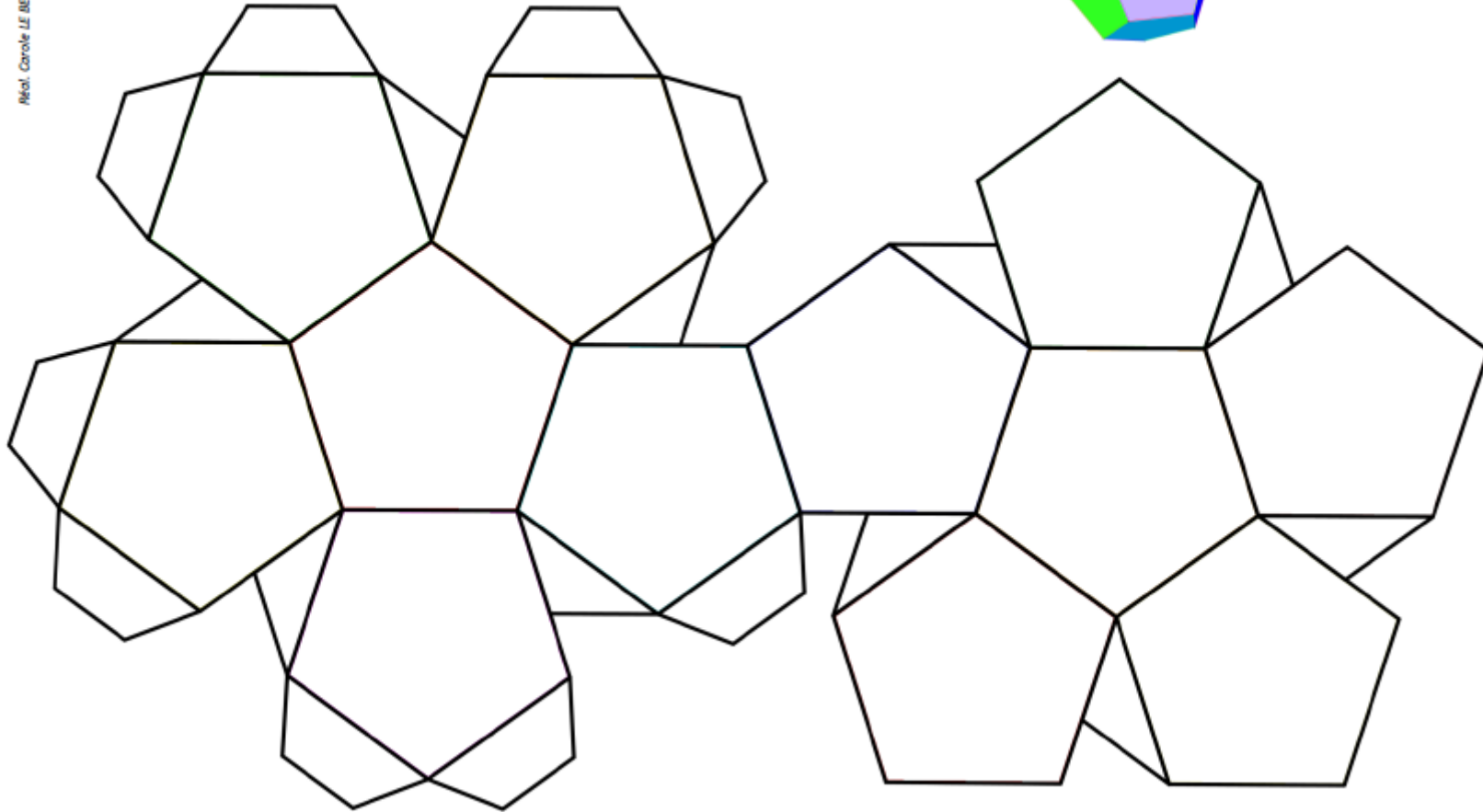
$$6 \text{ faces} + 8 \text{ sommets} - 12 \text{ arêtes} = 2$$



Patron du solide réalisé avec GeoGebra et Word.

Patron d'un dé dodécaèdre

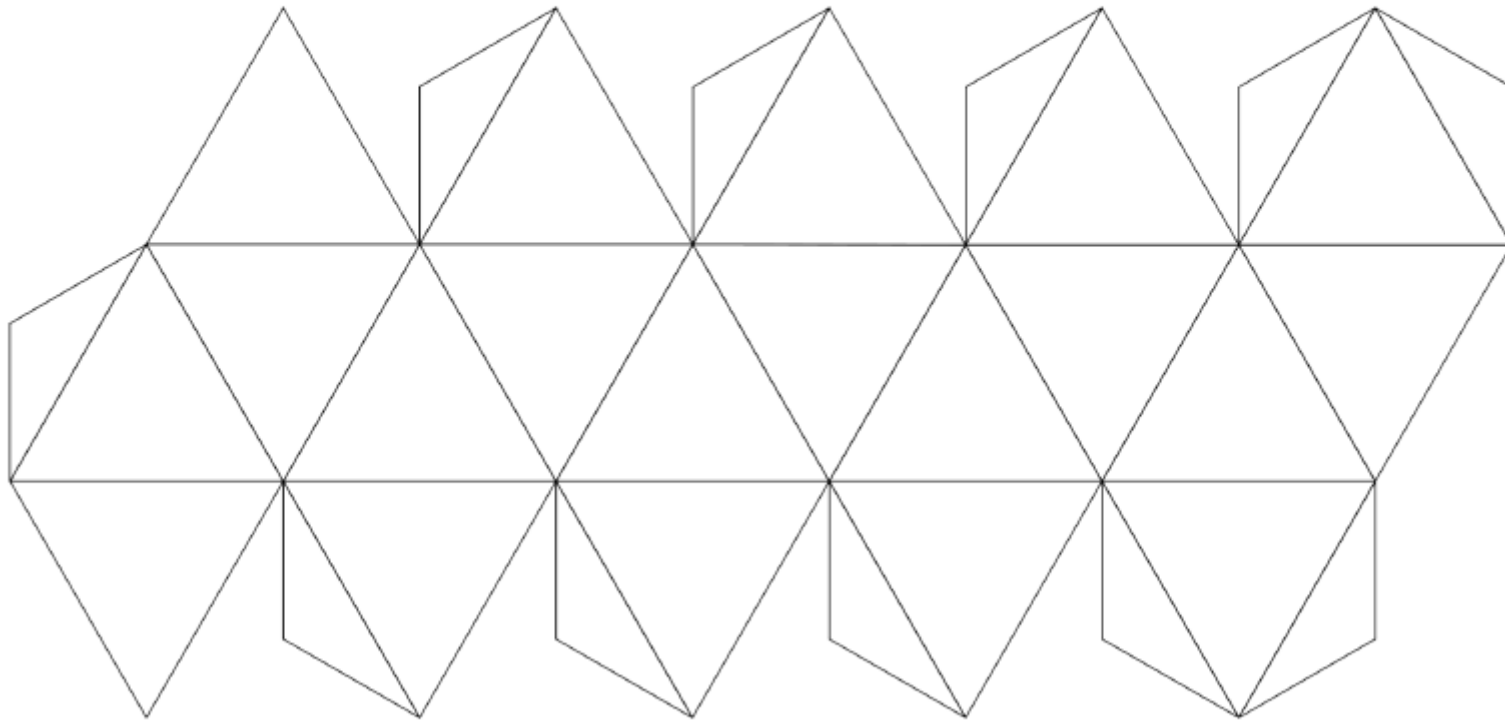
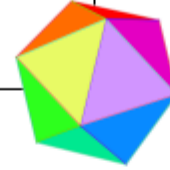
$$12 \text{ faces} + 20 \text{ sommets} - 30 \text{ arêtes} = 2$$



Patron du solide réalisé avec GeoGebra et Word.

Patron d'un dé icosaèdre

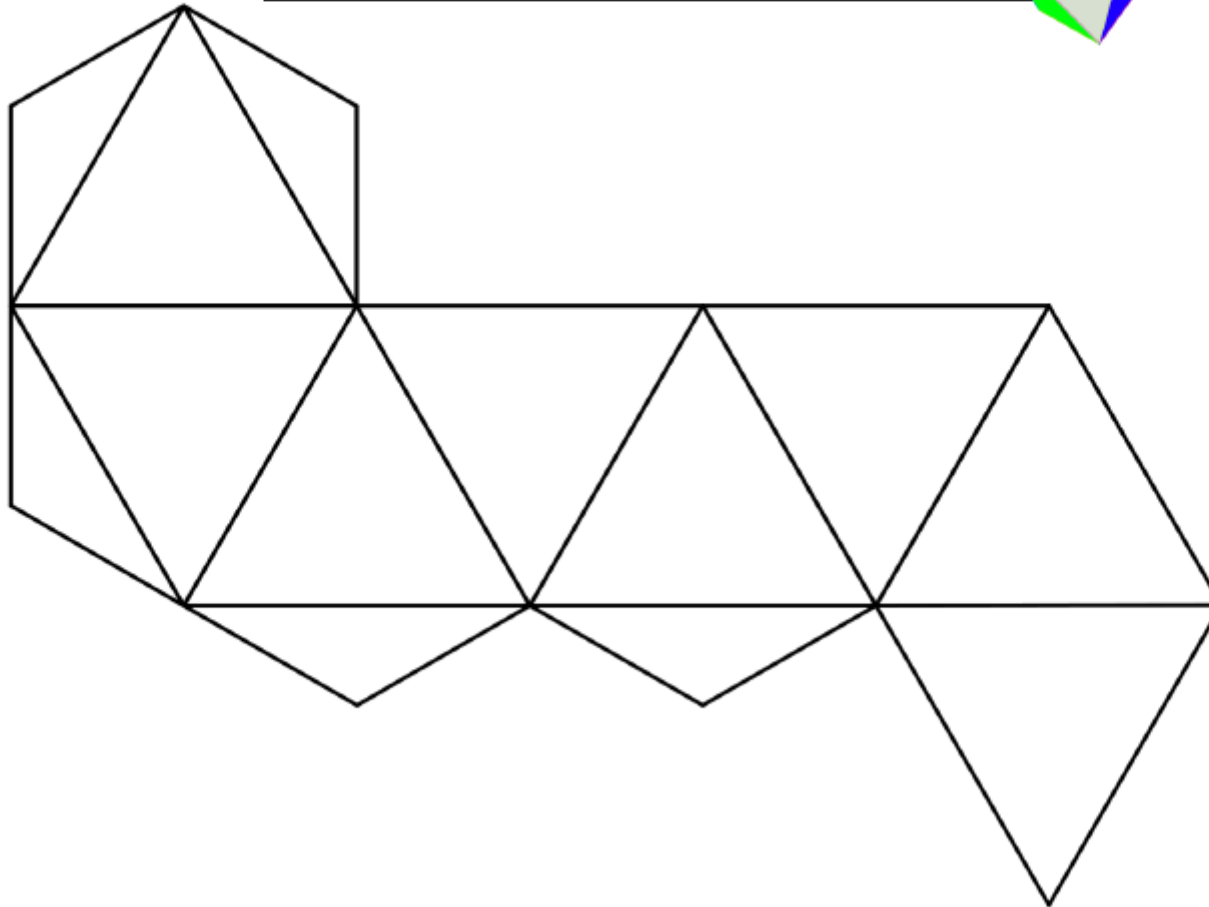
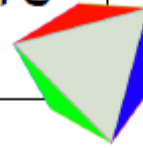
$$20 \text{ faces} + 12 \text{ sommets} - 30 \text{ arêtes} = 2$$



Patron du solide réalisé avec GeoGebra et Word.

Patron d'un dé octaèdre

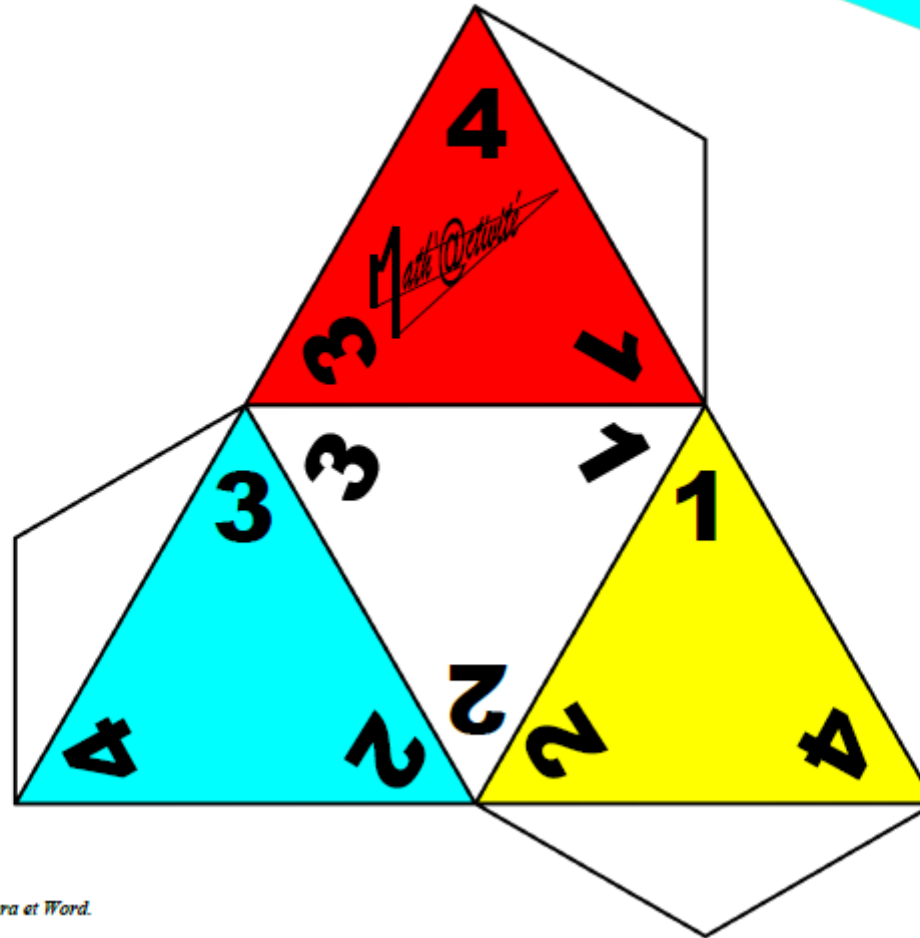
$$8 \text{ faces} + 6 \text{ sommets} - 12 \text{ arêtes} = 2$$



Patron du solide réalisé avec GeoGebra et Word.

Patron d'un dé tétraèdre

$$4 \text{ faces} + 4 \text{ sommets} - 6 \text{ arêtes} = 2$$



Patron du solide réalisé avec GeoGebra et Word.